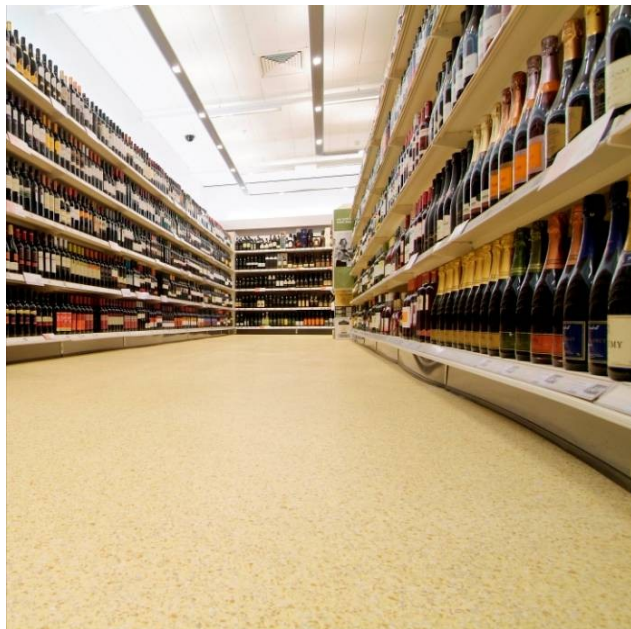


Flowfast Terrosso (2,0 –3,0 мм)



Описание

Flowfast Terrosso – бесшовное, декоративное, прочное покрытие на метилметакрилатной основе, разработанное для зон розничной торговли с интенсивным трафиком. Flowfast Terrosso разработано с целью очень быстрой укладки и сокращения времени проведения работ.

Использование

Идеально подходит для общественных помещений, магазинов, супермаркетов, ресторанов, школ и больниц, бизнес центров.

Преимущества:

- Эстетическая привлекательность покрытия.
- Быстрая установка.
- Бесшовность и гигиеничность покрытия.
- Простота в использовании и обслуживании.
- Прочность и высокая стойкость к царапинам.
- Большой выбор оттенков.
- Прекрасное сопротивление УФ лучам.

Стандартные цвета покрытия



Dali



Van Gogh



Picasso



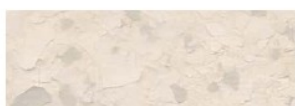
Klimt



Renoir



Matisse



Monet



Michelangelo

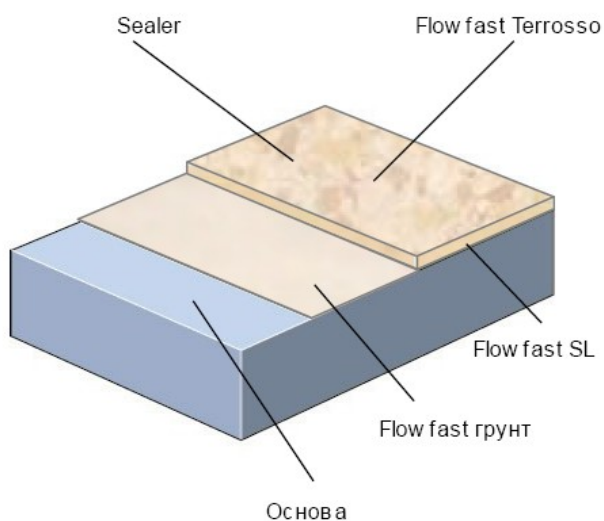


Da Vinci



Rembrandt

Состав системы:



Спецификация системы

Название: *Flowfast Terrosso*
 Внешний вид: *полуматовое (сатин)*
 Толщина: *2,0-3,0 мм*
 Классификация FeRFA: *тип 4*
 Цвет: *по выбору заказчика*
 Подготовительная работа и укладка согласно инструкциям изготовителя.
 Поставщик: Flowcrete Russia
 Телефон службы поддержки: +7 (495) 645-83-18

Требования к основе

Бетонное основание или стяжка должны быть прочным (минимум 25 Н/мм²) без пыли и других загрязнений. Влажность основания не должна превышать 95% относительной влажности согласно BS 8204. При влажном основании используется специальная грунтовка Flowfast

Состав системы

Грунт: *Flowfast Primer - 0,3-0,5 кг на кв.м.*
 Основной слой: *Flowfast Binder — 1,2-2,0 кг на кв.м.*
 Лак: *Flowfast Sealer — 0,6-1,0 кг на кв.м.*

Укладка

Укладка должна быть выполнена сертифицированным Flowcrete подрядчиком. Получите адреса наших одобренных подрядчиков, связавшись с нашим дилером или через наш вебсайт www.flowcrete.ru

Экология

Система покрытия не представляет никакой опасности для здоровья людей и не наносит вреда окружающей среде. Долгий срок службы и бесшовность поверхности снижают расходы на уход за полом и ремонт. Команда разработчиков покрытий Flowcrete и сертифицированные укладчики уделяют предельное внимание вопросам экологии и здоровья во время разработки, изготовления и укладки материалов.

Специализация компании Flowcrete

Компания Flowcrete – мировой лидер в сфере бесшовных покрытий для промышленного и коммерческого строительства. Наша продуктовая линейка включает в себя: систему подогрева пола, стяжки, влагостойкие мембраны, декоративные покрытия, бесшовные террасы, покрытия паркингов, системы защиты от коррозии и многие другие. Наша цель состоит в том, чтобы удовлетворить Ваши потребности наилучшим образом.

Техническая информация

Нижеследующие показатели получены во время лабораторных испытаний при 20°C и относительной влажности 50%.

Сопротивление скольжению (SRV) согласно BS 7976-2 (ползунок 4-S, имитация подошвы)	Сухая поверхность - 50 Влажная поверхность - 20 покрытие с присыпкой Сухая поверхность - 60 Влажная поверхность - 50
Ударное сопротивление	ISO 6272 1 кг вес >1,8 м 2 кг вес >1,5 м
Абразивный износ	BS 8204-2 Class AR2 – для промышленных и коммерческих объектов со средними нагрузками.
Температурное стойкость	Допустимые температуры >50°C
Проницаемость воды	Nil – Karsten test. (непроницаемо)
Химическое сопротивление	Хорошее сопротивление чаю, кофе, коле, фруктовым сокам, мылу и пятнам
Адгезия	> 1,5 Мпа (Разрушение бетона).

Время застывания (одного слоя)

Механические нагрузки	1 час
Химические нагрузки	1 час

Укладка при температуре наружного воздуха в пределах -10°C - +35°C может осуществляться при изменении количества используемого катализатора.

Для укладки материалов при температуре ниже -10°C необходимо проконсультироваться с нашим техническим отделом.

Последующий уход

Покрытие требует регулярной механической или ручной чистки с использованием мягких щелочных моющих средств. Для получения более подробной информации смотрите документ «Рекомендации по чистке и уходу за покрытиями Flowcrete»

Дополнительная информация

Для получения необходимой информации по вопросам применения покрытий Flowcrete на вашем объекте, пожалуйста, обращайтесь к нашими специалистами, по телефонам, указанным ниже или посетите наш адрес в Интернете. Мы, с удовольствием предложим вам наиболее подходящий вариант из самых качественных покрытий на мировом рынке.