

Flowfresh SL (от 2,0 мм)



Описание

Flowfresh SL – самовыравнивающееся антибактериальное покрытие с высокой химической стойкостью на полиуретан-цементной основе для помещений с высокой нагрузкой и агрессивной средой толщиной 2 мм. Данное покрытие создает гладкую, легко очищаемую поверхность.

Применение

Покрытие **Flowfresh SL** используется для промышленных помещений с сухим производственным процессом, продовольственных складов, для чистых помещений и предприятий фармацевтической промышленности сертифицируемых по нормам GMP.

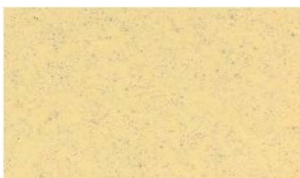
Преимущества:

- Высокая химическая стойкость;
- Высокая механическая стойкость;
- Предотвращает рост бактерий на поверхности за счет антибактериальной добавки Polygiene;
- Не выделяет пыли и не впитывает загрязнений;
- Легкое в очистке, не требует специального ухода.
- Не выделяет резкого запаха во время нанесения и эксплуатации.

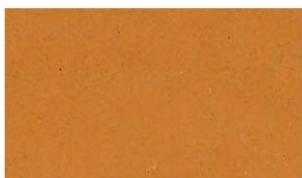
Стандартные цвета покрытия



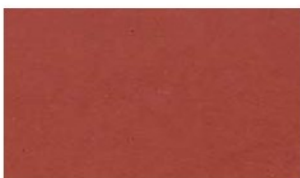
Ochre



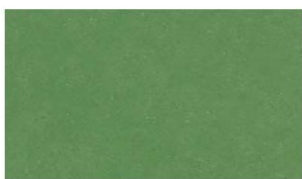
Cream



Mustard



Red



Dark Green



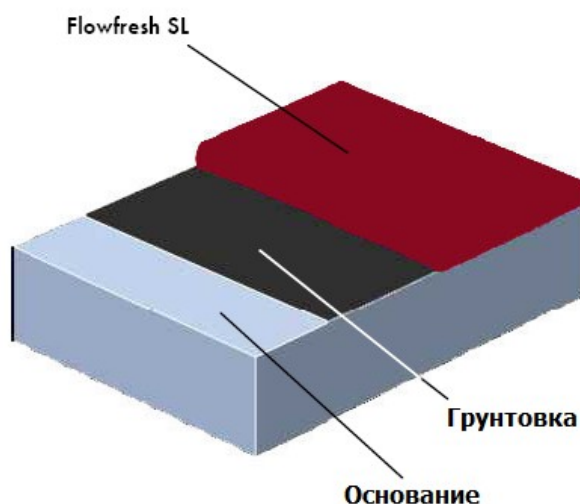
Mid Grey

Готовые проекты:

Пищевая промышленность: Nestle, Unilever, Протеин Продукт, Ремит, Cargill, Coca-Cola и др.

Фармацевтическая промышленность: Nivea, Pfizer, Colgate Palmolive; GlaxoSmithKline; Bayer Johnson&Johnson и др.

Состав системы:



Спецификация системы

Название: *Flowfresh SL*

Внешний вид: *матовое*

Толщина: *от 2,0 мм*

Классификация FeRFA: *тип 5*

Цвет: *по выбору заказчика*

Подготовительная работа и укладка согласно инструкциям изготовителя.

Поставщик: Flowcrete Russia

Телефон службы поддержки: +7 (495) 645-83-18

Требования к основе

Бетонное основание или стяжка должны быть прочным (М300, минимум 25 Н/мм²) без пыли и других загрязнений. Температура основания от +10°C до +25°C. Влажность основания не должна превышать 75% относительной влажности согласно BS 8204 (6% остаточной влажности). При укладке на влажное основание необходимо использовать материал Hydraseal DPM или Flowcem.

Состав системы

Грунт: *Protop 1000 - 0,3-0,5 кг на кв.м.*

Основной слой: *Flowfresh SL (A+B+C+D) — 3,8 кг на кв.м. при толщине 2 мм*

Укладка

Укладка должна быть выполнена сертифицированным Flowcrete подрядчиком. Получите адреса наших одобренных подрядчиков, связавшись с нашим дилером или через наш вебсайт www.flowcrete.ru

Экология

Система покрытия не представляет никакой опасности для здоровья людей и не наносит вреда окружающей среде. Длительный срок эксплуатации и бесшовная поверхность снижают расходы на уход за полом и ремонт. Команда разработчиков покрытий Flowcrete и сертифицированные укладчики уделяют особое внимание вопросам экологии и здоровья на этапе разработки, производства и нанесения материалов.

Специализация компании Flowcrete

Компания Flowcrete – мировой лидер в сфере бесшовных покрытий для промышленного и коммерческого строительства. Наша продуктовая линейка включает в себя: систему подогрева пола, стяжки, влагостойкие мембраны, декоративные покрытия, бесшовные террасы, покрытия паркингов, системы защиты от коррозии и многие другие. Наша цель состоит в том, чтобы удовлетворить Ваши потребности наилучшим образом.

Техническая информация

Нижеследующие показатели получены во время лабораторных испытаний при 20°C и относительной влажности 50%.

Сопrotивление скольжению согласно BS 7976-2 (маятниковый тест)	Сухая поверхность - 60 Влажная поверхность - 30
Ударная стойкость	ISO 6272 1 кг вес >1,8 м 2 кг вес >1,5 м
Абразивный износ	BS 8204-2 Class AR2 ASTM D4060 Табер — 30 мг потерь на 1000 циклов
Температурная стойкость	Более 70°C
Проницаемость воды	Nil – Karsten test. (непроницаемо)
Паропроницаемость	ASTM E96:90 5 г/кв.м. /24 часа (при тол. 4мм)
Химическое сопротивление	Высокая химическая стойкость к большинству химических веществ (щелочи и кислоты). Обратитесь к поставщику за таблицей химической стойкости
Прочность на сжатие	50Н/мм ² согласно BS 6319
Прочность на изгиб	20Н/мм ² согласно BS 6319
Прочность на растяжение	12Н/мм ² согласно BS 6319
Адгезия	> 1,5 Мпа (разрушение бетона).

Время застывания

	10°C	20°C	30°C
Пешеходные нагрузки	36 часов	24 часа	12 часов
Механические нагрузки	72 часа	48 часов	24 часа
Химические нагрузки	10 дней	7 дней	5 дней

Последующий уход

Покрытие требует регулярной механической или ручной чистки с использованием щелочных или кислотных моющих средств. Для получения более подробной информации смотрите документ «Рекомендации по чистке и уходу за покрытиями Flowcrete»

Дополнительная информация

Для получения необходимой информации по вопросам применения покрытий Flowcrete на вашем объекте, пожалуйста, обращайтесь к нашими специалистами, по телефону, указанным ниже или посетите наш адрес в Интернете. Мы, с удовольствием предложим вам наиболее подходящий вариант из самых качественных покрытий на мировом рынке.