

Peran ESD SL (2,0 – 3,0 мм)



Стандартные цвета покрытия

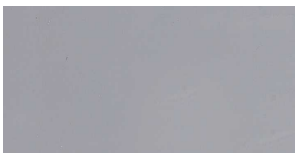
Стандартные цвета покрытия



Goosewing Grey 222



Tile Red 637



Mid Grey 280



Emerald Green 740



Yellow Grey 217



Yellow 340

Описание

Антистатическое, гигиеничное, самовыравнивающееся покрытие на эпоксидной основе.

Использование

Используется для обеспечения прочного, бесшовного и антистатического покрытия. Наносится в помещениях сухого производства со средним и интенсивным трафиком.

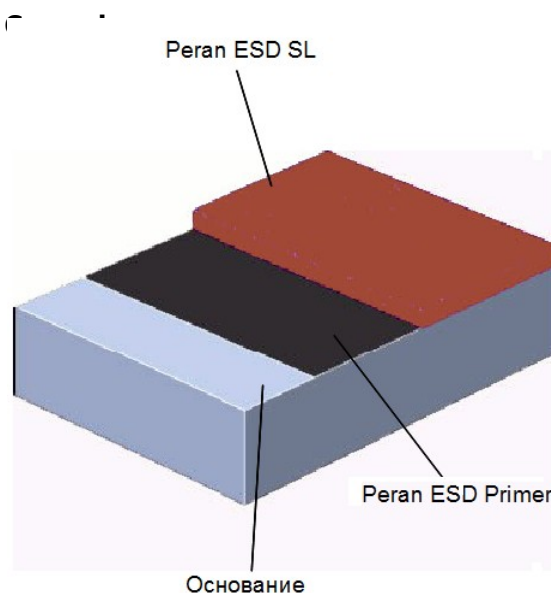
Саморавняющееся покрытие используется в помещениях, в которых счетная концентрация аэрозольных частиц и число микроорганизмов в воздушной среде поддерживается в пределах, не выше заданного – в «чистых комнатах» предприятий пищевой, фармацевтической промышленности, точной механики, электроники и т.п.

Покрытия обеспечивают требуемый класс чистоты – от P0 до P9 (ГОСТ РФ 50766-95).

Преимущества:

- Привлекательный вид и высокая износостойкость.
- Соответствие стандарту антистатичности BS2050.
- Показатель электропроводности 1×10^4 - 1×10^6 и 1×10^9
- Гигиеничность и легкость уборки.
- Высокая абразивная стойкость.

Состав системы:



Название: *Peran ESD SL*
 Внешний вид: *глянцевый*
 Толщина: *2,0-3,0 мм*
 Классификация FeRFA: *тип 5*
 Цвет: *по выбору заказчика*
 Подготовительная работа и укладка согласно инструкциям изготовителя.
 Поставщик: Flowcrete Russia
 Телефон службы поддержки: +7 (495) 645-83-18

Требования к основе

Бетонное основание или стяжка должны быть прочным (минимум 25 Н/мм²) без пыли и других загрязнений. Влажность основания не должна превышать 95% относительной влажности согласно BS 8204. При влажном основании используется влагозапирающая мембрана Hydraseal DPM

Состав системы

Грунт: *Peran STC - 0,3-0,5 кг на кв.м.*
 Заземление: *Медная лента — 0,5-2,0 пог.м. на кв.м.*
 Электропроводный грунт:
Peran ESD Primer — 0,4кг на кв.м.
 Основной слой: *Peran ESD SL — 2,5-4,0 кг на кв.м.*

Укладка

Укладка должна быть выполнена сертифицированным Flowcrete подрядчиком. Получите адреса наших одобренных подрядчиков, связавшись с нашим дилером или через наш вебсайт www.flowcrete.ru

Экология

Система покрытия не представляет никакой опасности для здоровья людей и не наносит вреда окружающей среде. Долгий срок службы и бесшовность поверхности снижают расходы на уход за полом и ремонт. Команда разработчиков покрытий Flowcrete и сертифицированные укладчики уделяют предельное внимание вопросам экологии и здоровья во время разработки, изготовления и укладки материалов.

Специализация компании Flowcrete

Компания Flowcrete – мировой лидер в сфере бесшовных покрытий для промышленного и коммерческого строительства. Наша продуктовая линейка включает в себя: систему подогрева пола, стяжки, влагостойкие мембраны, декоративные покрытия, бесшовные террасы, покрытия паркингов, системы защиты от коррозии и многие другие. Наша цель состоит в том, чтобы удовлетворить Ваши потребности наилучшим образом.

Техническая информация

Нижеследующие показатели получены во время лабораторных испытаний при 20°C и относительной влажности 50%.

Сопrotивление скольжению (SRV) согласно BS 7976-2 (ползунок 4-S, имитация подошвы)	Сухая поверхность - 100 Влажная поверхность - 30
Сопrotивление горению	Распространение пламени — Класс 2 согласно BS 476:Часть 7
Абразивный износ	BS 8204-2 Class AR2 – для промышленных и коммерческих объектов со средними нагрузками.
Температурное стойкость	Допустимые температуры >60°C
Проницаемость воды	Nil – Karsten test. (непроницаемо)
Химическое сопротивление	Хорошее сопротивление чаю, кофе, коле, фруктовым сокам, мылу и пятнам
Прочность на сжатие	60Н/мм ² согласно BS 6319
Прочность на изгиб	40Н/мм ² согласно BS 6319
Прочность на растяжение	25Н/мм ² согласно BS 6319
Адгезия	> 1,5 Мпа (Разрушение бетона).
Электрическое сопротивление	5x10 ⁴ - 1x10 ⁸ Ом (BS 2050) 1,8x10 ⁵ – 1,4x10 ⁶ Ом (EN 1081)

Время застывания

	10°C	20°C	30°C
Пешеходные нагрузки	36 ч	16 ч	12 ч
Транспортные нагрузки	72 ч	48 ч	36 ч
Полная полимеризация	12 дней	7 дней	5 дней

Последующий уход

Покрытие требует регулярной механической или ручной чистки с использованием мягких щелочных моющих средств. Для получения более подробной информации смотрите документ «Рекомендации по чистке и уходу за покрытиями Flowcrete»

Дополнительная информация

Для получения необходимой информации по вопросам применения покрытий Flowcrete на вашем объекте, пожалуйста, обращайтесь к нашими специалистами, по телефонам, указанным ниже или посетите наш адрес в Интернете. Мы, с удовольствием предложим вам наиболее подходящий вариант из самых качественных покрытий на мировом рынке.